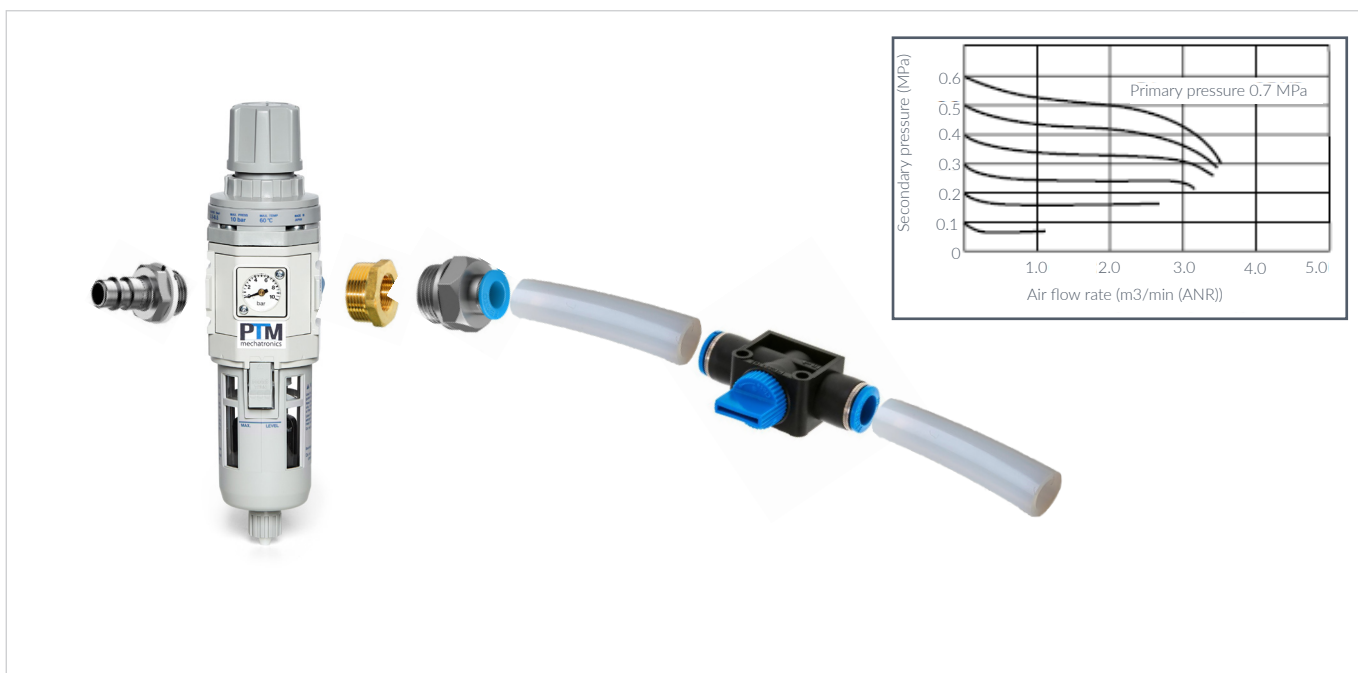


# Druckluftversorgung Zubehör INOX

## WARTUNGSEINHEIT MIT ABSPERRVENTIL UND ANSCHLUSSSET



Produkt	Art. Nr.
Anschluss- und Schlauchset Motor 0450/0900 Schläuche FDA-konform	5904
Anschluss- und Schlauchset Motor 1800/3600 Schläuche FDA-konform	5905

Wartungseinheit	Technische Angaben
Manometer	0-10 bar
Mikrofilter	5µm
Kondensatbehälter	45 cm <sup>3</sup> mit automatischem Kondensatauslass
Durchflussrate	3000 l/min
Max. Arbeitsdruck	1.0 (10 bar)
Druckentlastung	Mit Entlastungsmechanismus
Anschlussgröße	3/8

.....  
 WIR BRINGEN BEWEGUNG IN BESONDERE UMGEBUNGEN.  
 .....

## LUFTANSCHLUSS 90°

Antriebstyp*	A	Art. Nr.
0450 / 0900	6 mm	1839
1800 / 3600	8 mm	1842

\*Für Details zu den Antriebstypen siehe Datenblatt Motor.

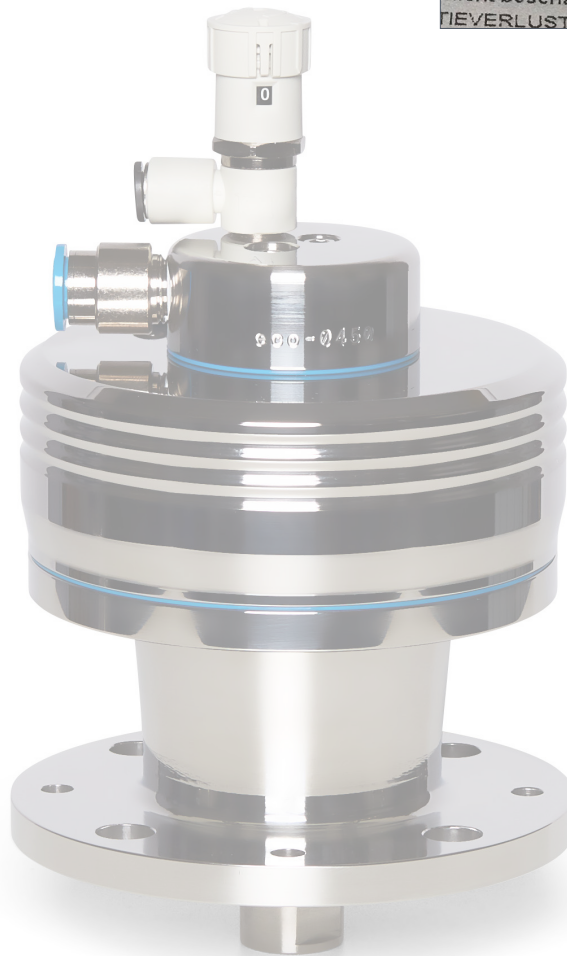


## BLLENDE

Drehzahlbegrenzung zum Schutz vor Überlast.

Antriebstyp*	Art. Nr.
0450 / 0900	1840
1800 / 3600	1843

\*Für Details zu den Antriebstypen siehe Datenblatt Motor.



WIR BRINGEN BEWEGUNG IN BESONDERE UMGEBUNGEN.